

ZAT WARNA ALAMI DARI BUNGA WARU

(HIBISCUS TILIACEUS)

Anggota Kelompok :

- I Wayan Swarte (10506066)
- Gemma Cintya Binajit (10508046)
- Usad Rodhiyatul F (10508067)
- Dewi Nurhayati (10508085)
- Intan Kelud Pertiwi (10508095)

BUNGA WARU



Klasifikasi Ilmiah

Kerajaan	: <i>Plantae</i>
Divisi	: <i>Magnoliophyta</i>
Kelas	: <i>Magnoliopsida</i>
Ordo	: <i>Malvales</i>
Famili	: <i>Malvaceae</i>
Genus	: <i>Hibiscus</i>
Spesies	: <i>H. tiliaceus</i>
Nama Binomial	: <i>Hibiscus tiliaceus</i>

Ciri-Ciri

Pohon waru

- tumbuh sampai tinggi 5-15 m
- garis tengah batang 40-50 cm
- bercabang dan berwarna coklat.



Daun waru

- Merupakan daun tunggal
- Berbentuk jantung
- Daun menjari, sebagian dari tulang daun utama dengan kelenjar berbentuk celah pada sisi bawah dan sisi pangkal. Sisi bawah daun berambut abu-abu rapat.





Bunga waru

- Merupakan bunga tunggal
- Panjang kelopak 2.5 cm beraturan dan bercangap 5.
- Daun mahkota berbentuk kipas, panjang 5-7 cm, berwarna kuning dengan noda ungu pada pangkal
- Tabung benang sari keseluruhan ditempati oleh kepala sari kuning



(a)



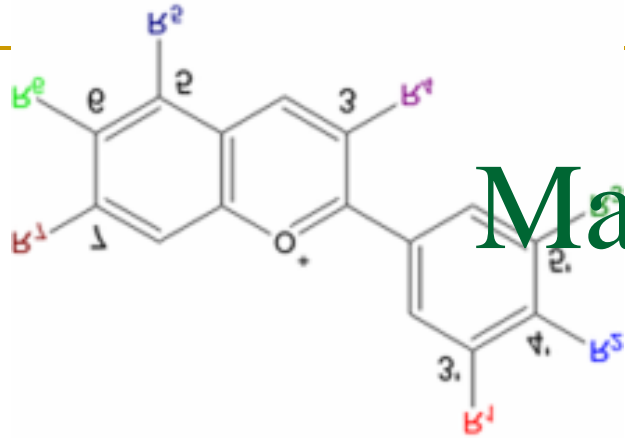
(b)

- a. Gambar bunga waru saat pagi hari
- b. Gambar bunga waru saat sore hari

Manfaat Bunga Waru



- Dalam pengobatan tradisional, akar waru digunakan sebagai pendingin bagi sakit demam, daun waru membantu pertumbuhan rambut, sebagai obat batuk, obat diare berdarah/berlendir, amandel
- Bunga waru dapat dijadikan zat warna alami, karena pada bunga waru, terdapat pigmen warna, yaitu antosianin



Manfaat Antosianin

Mengobati berbagai penyakit berbahaya, seperti kanker, diabetes, dan serangan jantung

Sebagai antioksidan di dalam tubuh sehingga dapat mencegah terjadinya aterosklerosis, yaitu penyakit penyumbatan pembuluh darah oleh lemak

Sebagai pewarna pada produk minuman ringan, susu, bubuk minuman, minuman beralkohol, pembuatan selai buah

Contoh pangan kaya antosianin adalah *blackberry, blueberry, cranberry, black raspberry, red raspberry, strawberry*

EKSTRAKSI

Ekstraksi merupakan suatu metode untuk memisahkan komponen tertentu dari zat padat atau zat cair dengan pelarut (*solvent*).

Alat dan Bahan

Alat yang Digunakan

- a. Panci
- b. Kompor
- c. Kain
- d. Sendok
- e. Pisau

Bahan yang Digunakan

- a. Bunga Waru
 - b. Air Kran
-

Cara Kerja

Memotong bunga waru sampai ukuran kecil

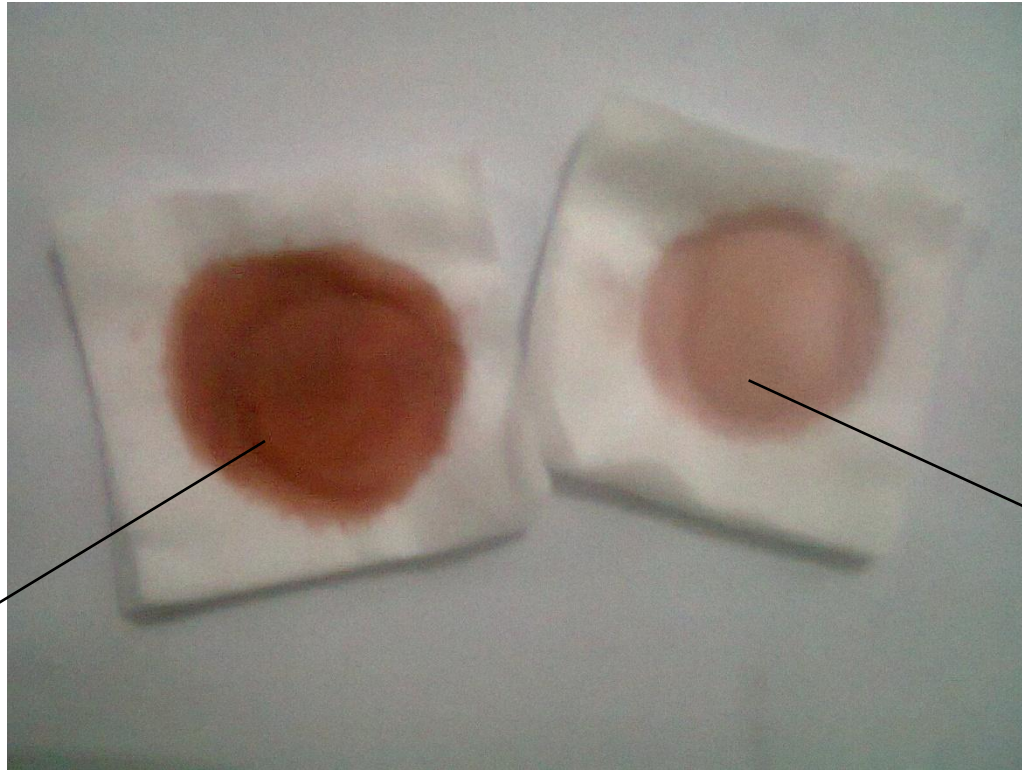
Menimbang bunga waru

Memasukkan bunga waru ke dalam panci yang berisi air dengan rasio 1:10

Memanaskan sambil mengaduk hingga mendidih sampai diperoleh ekstrak bunga waru

Menyaring filtrat dengan kain

HASIL PERCOBAAN



ZAT
WARNA
PEKAT

ZAT WARNA
SETELAH
DIENCERKAN

TERIMA KASIH
